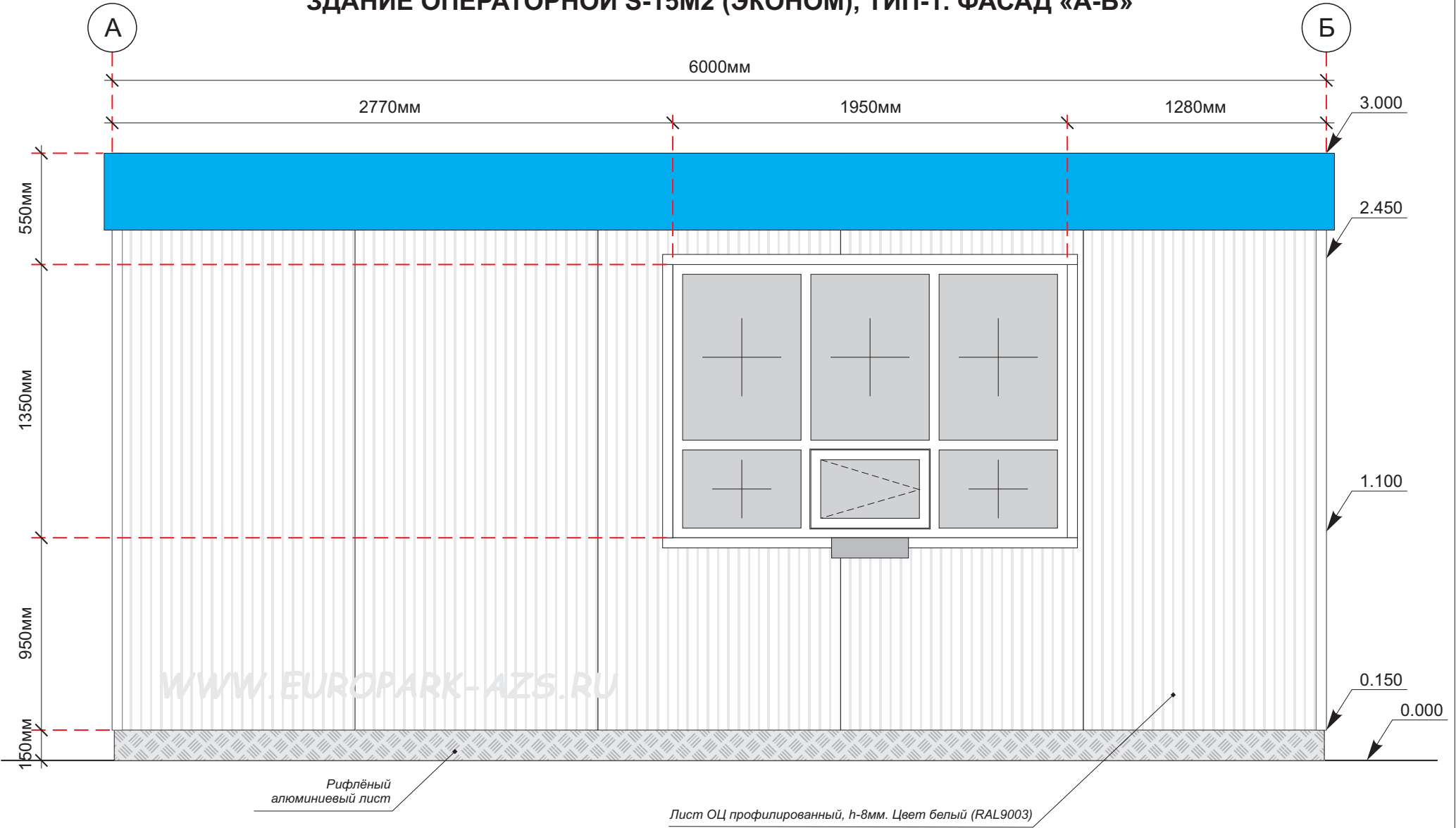
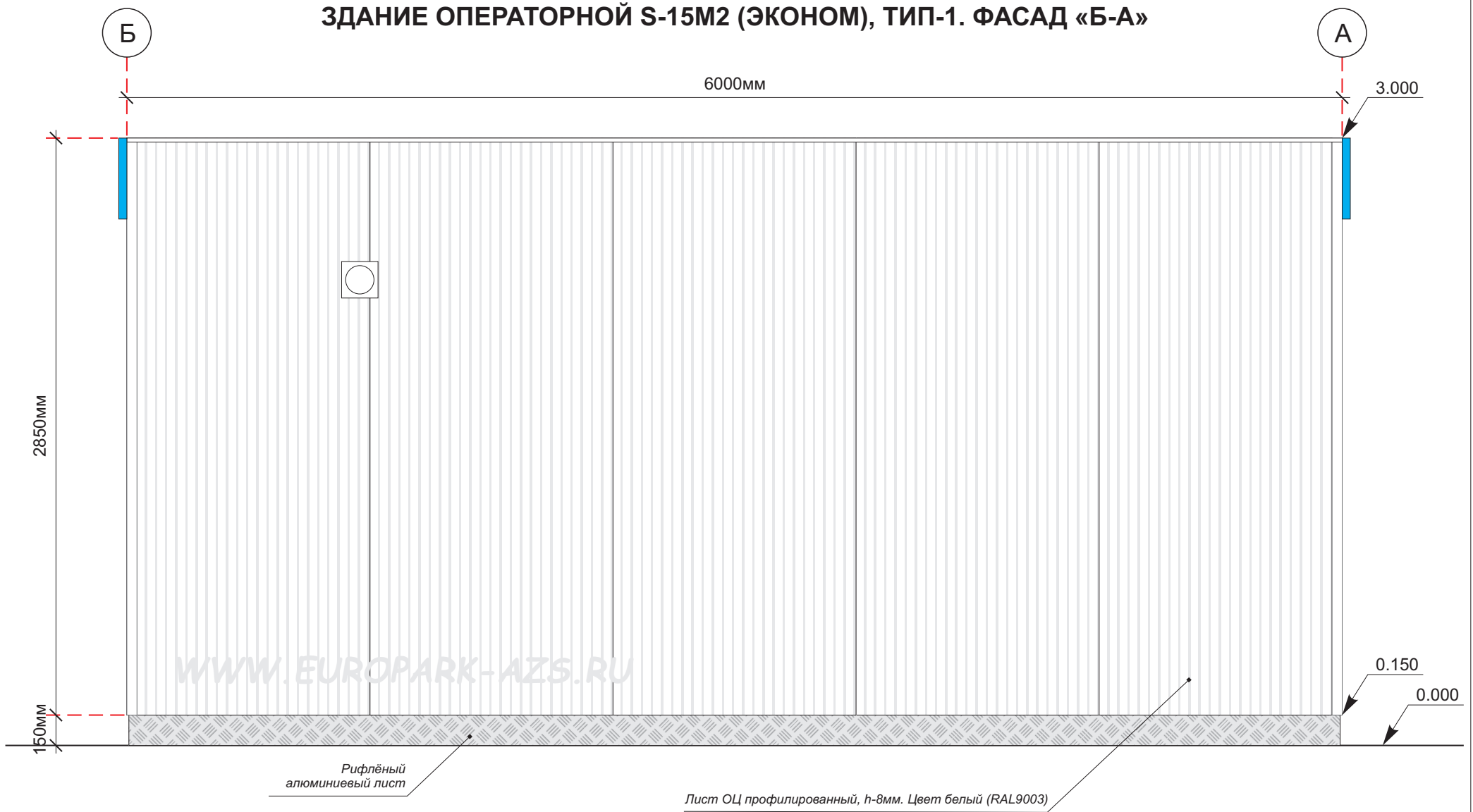


ЗДАНИЕ ОПЕРАТОРНОЙ S-15M2 (ЭКОНОМ), ТИП-1. ФАСАД «А-Б»



WWW.EUROPARK-AZS.RU

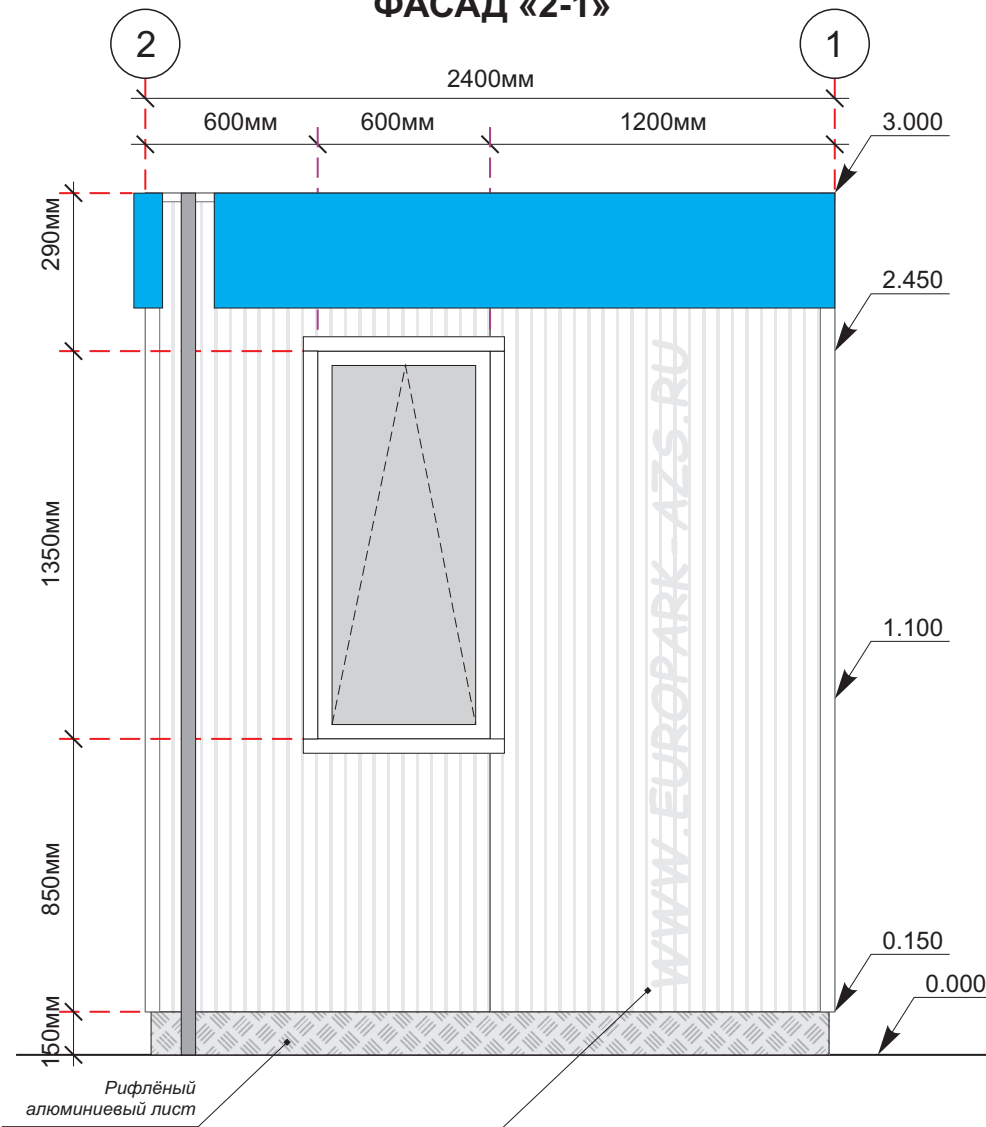
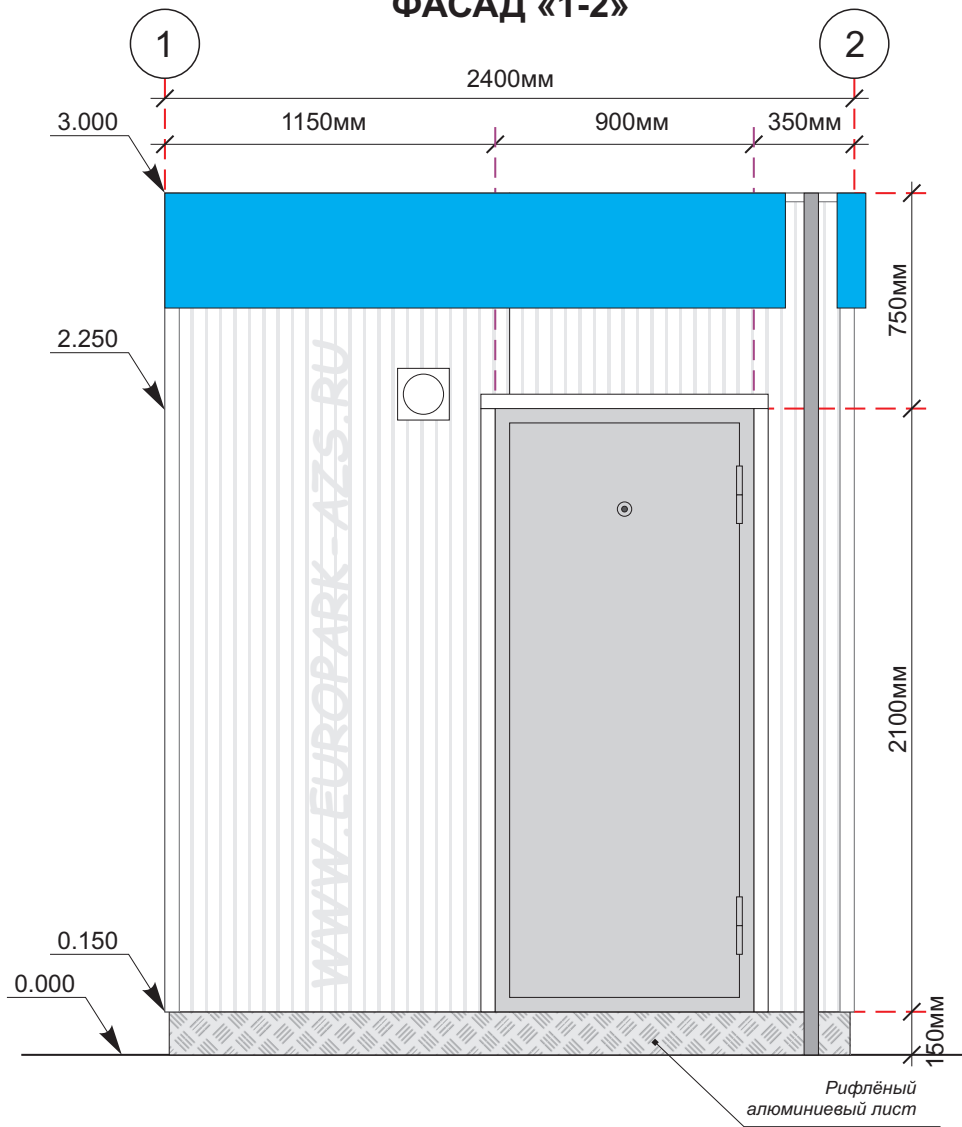
ЗДАНИЕ ОПЕРАТОРНОЙ S-15M2 (ЭКОНОМ), ТИП-1. ФАСАД «Б-А»



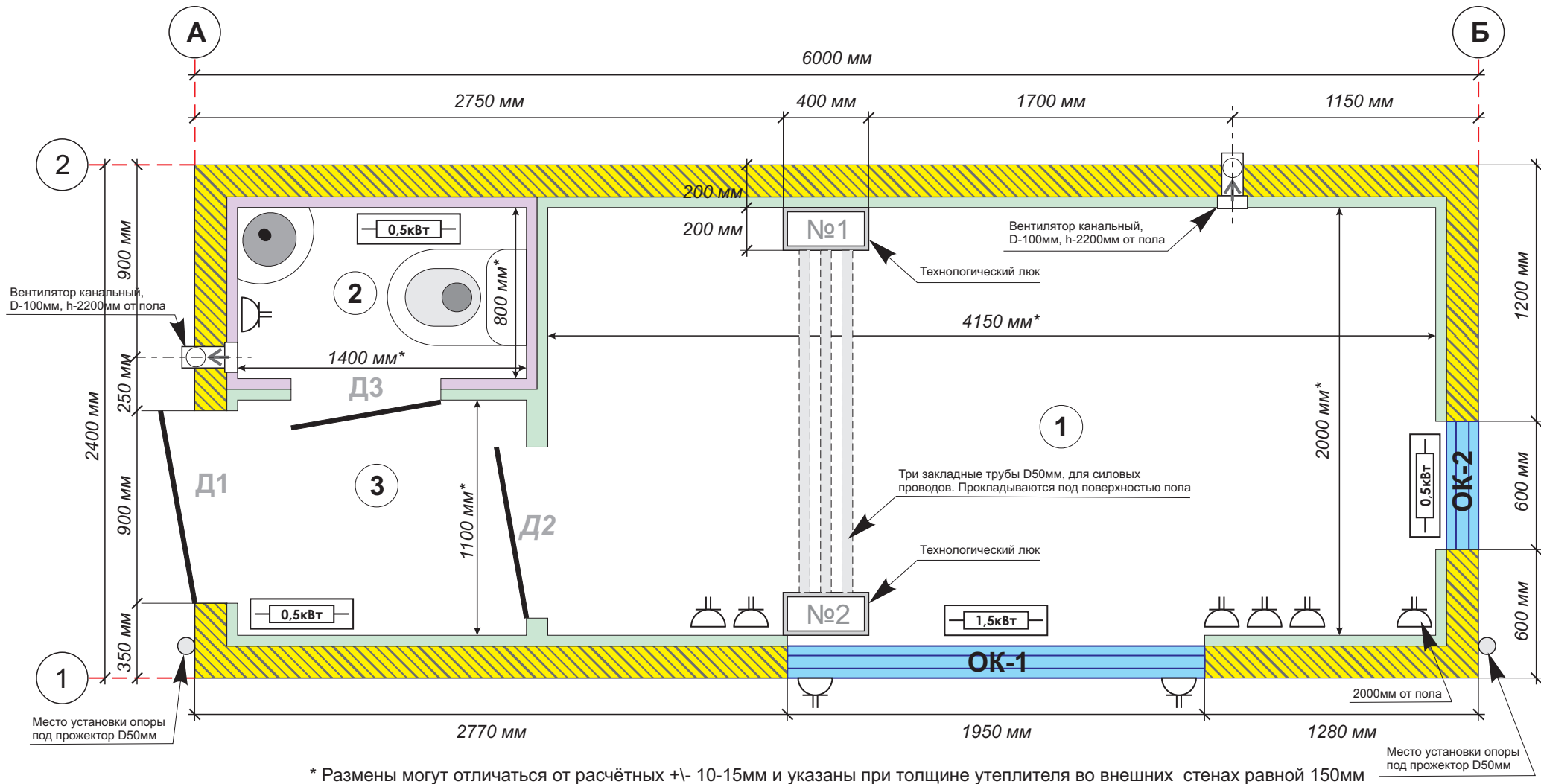
ЗДАНИЕ ОПЕРАТОРНОЙ S-15M2 (ЭКОНОМ), ТИП-1

ФАСАД «1-2»

ФАСАД «2-1»



Лист ОЦ профилированный, h-8мм. Цвет белый (RAL9003)



Ведомость вентиляционных и тепло-нагревательных приборов

| № | Наименование помещений | S - м2 | Тип и характеристики электроприборов | Мощ-ть | Кол-во |
|---|----------------------------------|--------|---|----------|--------|
| 1 | Рабочее помещение операторов АЗС | 8,30 | Обогреватель навесной конвекторного типа | 1,5 кВт | 1 |
| | | | Обогреватель навесной конвекторного типа | 0,5 кВт | 1 |
| | | | Настенный канальный вентилятор - 90м3\час | 0,14 кВт | 1 |
| 2 | Служебный туалет | 1,12 | Обогреватель навесной конвекторного типа | 0,5 кВт | 1 |
| | | | Настенный канальный вентилятор - 90м3\час | 0,14 кВт | 1 |
| 3 | Тамбур | 1,54 | Обогреватель навесной конвекторного типа | 0,5 кВт | 1 |

ИТОГО: 10,96 м2

3,38 кВт

Условные обозначения к элементам заполнения проёмов:

ОП - оконный блок из поливинилхлоридных (ПВХ) профилей; СПО - стеклопакет однокамерный; СПД - стеклопакет двухкамерный
13,5 - высота, 19,5 ширина; П - с поворотным открыванием; В2 - класс по эксплуатационным показателям сопротивления теплопередачи - 0,59м С/Вт
В - водо- и воздухопроницание - 400 Па; Б - показатель звукоизоляции - 36 дБА; В - коэффициент пропускания света - 0,44
Д - сопротивление ветровой нагрузке - 390 Па; М - морозостойчивость исполнения

Спецификация элементов заполнения проёмов

| Поз. | Обозначение | Наименование | Кол-во | Примечания |
|------|---------------|------------------------------------|--------|---|
| | | <u>Окна</u> | | |
| ОК-1 | ГОСТ 30674-99 | ОП СПО 13.5-19.5 П В2-В-Б-В-Д-М | 1 | Стеклопакеты дополнительно покрываются защитной и зеркальной плёнками |
| ОК-2 | | ОП СПО 13.5-6 П В2-В-Б-В-Д-М | 1 | |
| | | <u>Двери</u> | | |
| Д1 | Металлическая | ИНД 21-9 | 1 | Глазок и задвижка |
| Д2 | МДФ | ИНД 21-8 | 1 | |
| Д3 | МДФ | ИНД 21-7 | 1 | Внутренний запор или шпингалет |

Ведомость отделки помещений

| № | Наименование помещений | Вид отделки | Площадь, м2 |
|---------------------------------------|----------------------------------|--|-------------|
| Внутренние стены и перегородки | | | |
| 1 | Рабочее помещение операторов АЗС | Стены и перегородки из листов ГКЛ типа ТЕХБО, по металлическому каркасу. Листы окрашены водо-эмульсионной краской в заводских условиях | 24,18 |
| 3 | Тамбур | | |
| 2 | Служебный туалет | Стеновые пластиковые панели категории Г2 | 10,40 |
| Потолок | | | |
| 1 | Рабочее помещение операторов АЗС | Подвесной потолок из листов ГКЛВО по металлическому каркасу. Листы окрашены водо-эмульсионной краской в заводских условиях | 10,96 |
| 2 | Служебный туалет | | |
| 3 | Тамбур | | |
| Пол | | | |
| 1 | Рабочее помещение операторов АЗС | Покрытие пола - линолеум коммерческий. По периметру помещений плинтус ПВХ. Основание пола ламинированное ДСП. | 11,40 |
| 2 | Служебный туалет | | |
| 3 | Тамбур | | |

Основные характеристики

| № | Наименование | Характеристики |
|---|------------------|---|
| | Каркас модуля | Сварной металлический. Изготовлен из гнутого стального профиля (швеллера) различного сечения окрашенного грунтами «ПФ» |
| | Кровля модуля | Прямая, сварная металлическая, без организации ската. Изготовлена из стального листа тл.1 мм окрашенного грунтами «ПФ». |
| | Дно модуля | Профлист оцинкованный тл.0,4 мм по каркасу из стальных профилированных труб окрашенных грунтами «ПФ». |
| | Утеплитель | Плиты базальтовые закреплённые на подкаркасе из профилированных труб, на толщину 150мм для стен, пола и потолка |
| | Наружная обшивка | Профлист С8 оцинкованный тл.0,4 мм с полимерным покрытием по RAL. По нижней части модуля полоса из рифлёного алюминиевого листа |
| | Расчётный вес | 3700 кг |



Розетка бытовой сети, для внутренних помещений, двухполюсная сдвоенная с защитным контактом 220В, 16А. Розетки устанавливаются на высоте 350-400мм от пола. Разбить на три группы. Розетки для конвекторов учитываются отдельно. Розетки в помещении №2 и уличные розетки во влаго-защищённом исполнении

