



1. Типовое здание операторной АЗС (АГЗС или АГНКС) одноэтажное, мобильное, инвентарное, с площадью застройки 50м² (далее - изделие) предназначено для размещения в нем помещений служебного и административного назначения. Изделия изготавливаются на основании ГОСТ Р 58760-2019 в соответствии с ТУ 5363-001-59194867-2004. Эксплуатационные характеристики изделия в качестве операторной АЗС (АГЗС) определяются на основании требований СП 156.13130.2014 "Станции автомобильные заправочные. Требования пожарной безопасности". Данные здания относятся к изделиям выпускаемым мелкими сериями. Их регулярная сертификация проводится по системе добровольной сертификации с 2006 года (см.на сайте: www.europark-azs.ru). Проектная документация для изготовления данных зданий относится к типовой и\или проектной документаций повторного использования.

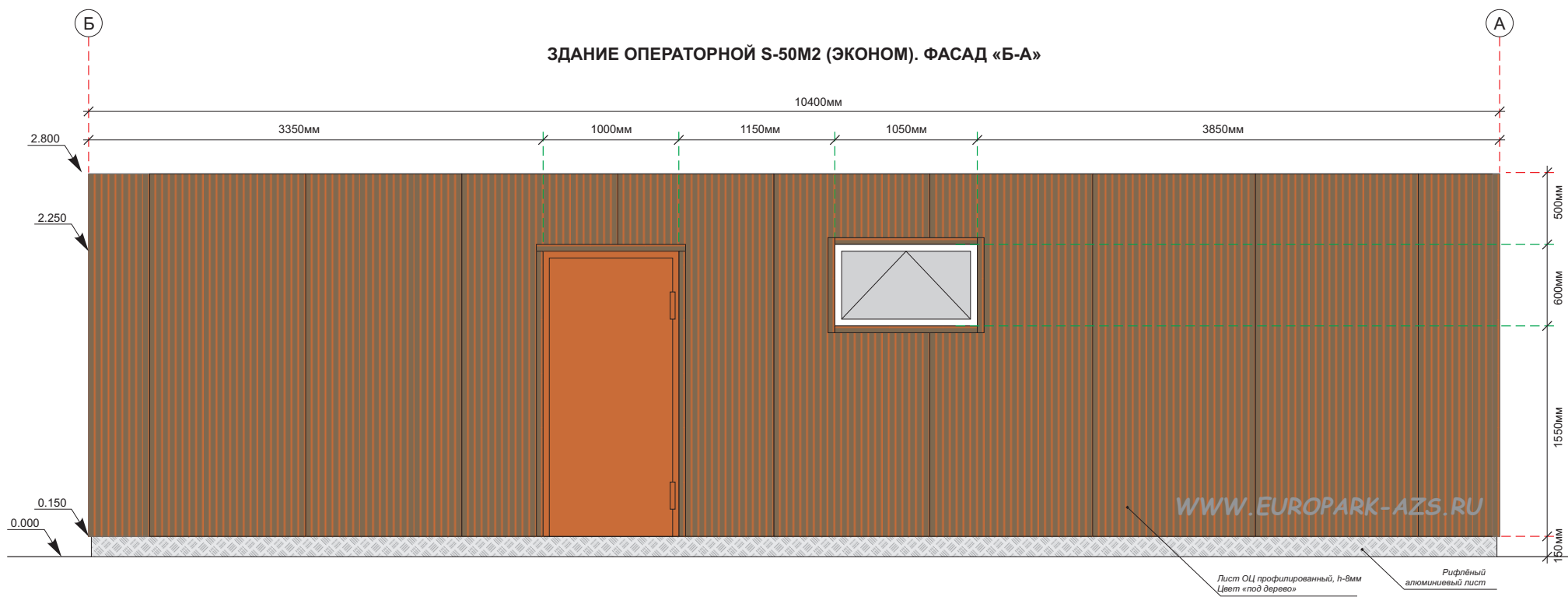
2. Изделие соответствует требованиям «Технического регламента о требованиях пожарной безопасности» № 123-ФЗ от 22.07.2008 (2018). Предел огнестойкости данного изделия по СП 112.13330.2011 (СНиП 21-01-97) "Пожарная безопасность зданий и сооружений" (таблица 4.) относится к II категории. Основанием для принятия этого решения является Заключение ВНИИПО МЧС РФ от 03.04.2006 года и письмо ВНИИПО МЧС РФ от 10.07.2006 года за № 43/3.2./1948 (по запросу). По классу конструктивной пожарной опасности - «С0», по классу функциональной пожарной опасности оно относится к категории Ф3.1. при наличии функционирующего магазина или при возможности нахождения клиентов АЗС (АГЗС) в пределах здания и Ф5.1 при отсутствии функционирующего магазина и присутствия клиентов в пределах здания (СНиП 21-01-97* п.5.21). В соответствии с ВНТП 4-89 "Определение категорий помещений и зданий объектов нефтепродуктоснабжения по взрывопожарной и пожарной опасности"(Таблица №1) категория помещений изделия, принимается за «Д».


3. Изделия поставляются в виде транспортных блоков-модулей высокой заводской готовности. После доставки они собираются на площадке в единое сооружение. Такие сооружения относятся к не капитальным, мобильным сооружениям без ходовой части (ГОСТ Р 58759-2019 п.3.2.) перевозимым, как с помощью автомобильного, так и железнодорожного или морского транспорта. При этом конструкция изделия позволяет предусматривать их временное, полупостоянное или постоянное применение.

Градостроительный кодекс РФ (с изменениями на 30 декабря 2020 года). Статья 1. «Основные понятия», п.10_2) не капитальные строения, сооружения - строения, сооружения, которые не имеют прочной связи с землей и конструктивные характеристики которых позволяют осуществить их перемещение и (или) демонтаж и последующую сборку без несоразмерного ущерба назначению и без изменения основных характеристик строений, сооружений (в том числе киосков, навесов и других подобных строений, сооружений); По ГОСТ 27751-2014 "Надежность строительных конструкций и оснований. Основные положения" (таблица 1) данный тип изделий относится к временным зданиям и сооружениям. Класс ответственности КС-1 (таблица 2) и приложение А.

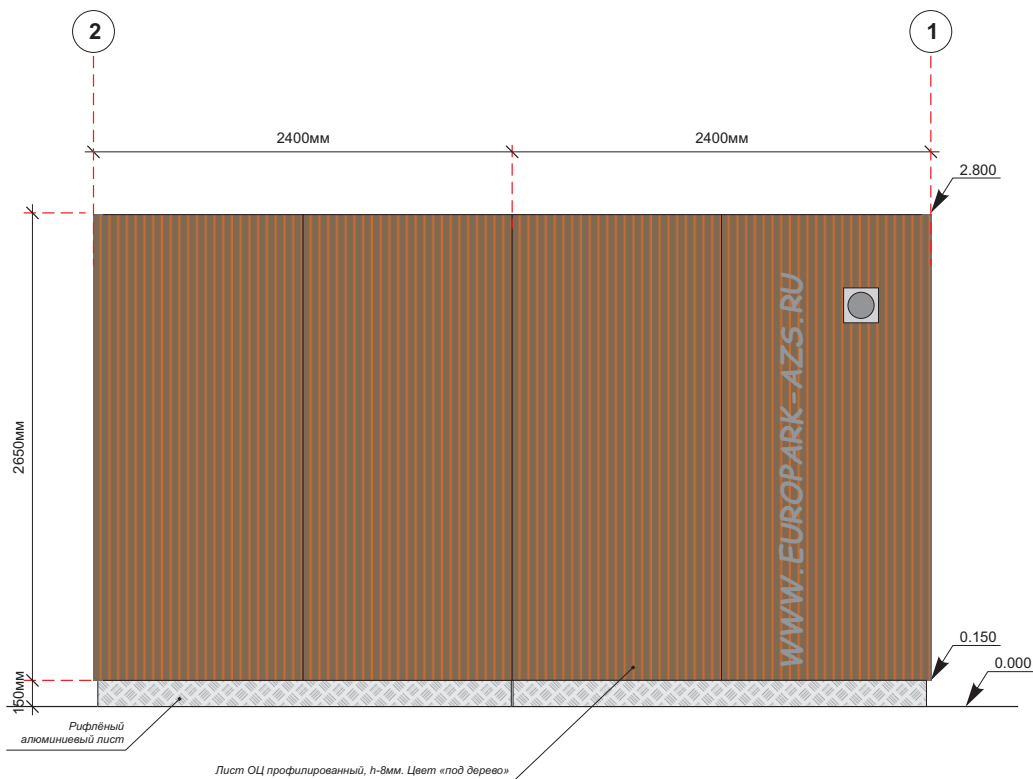
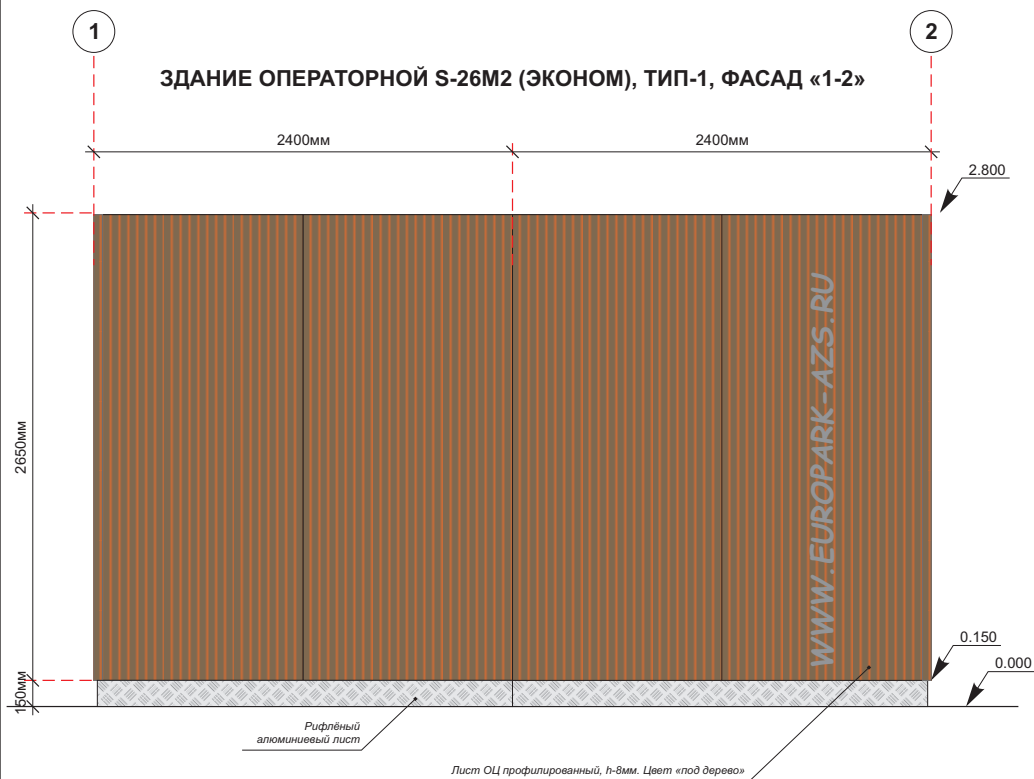
				«ЕвропаркИнжиниринг»			
				Типовое здание S-50м ² для операторской АЗС (АГЗС или АГНКС) Не капитальное отдельно стоящее			
Изм.	Лист	N документа	Подпись	Дата	Стадия	Лист	Листов
Разработал					ПП	1	5
Вед. констр.							
Т. Контр.							
ГПП							
Н. Контр.							
Утвердил	Леньшин						
				Отдельно стоящее здание операторной в осях «А-Б»			
				ООО «ЕвропаркИнжиниринг»			

ЗДАНИЕ ОПЕРАТОРНОЙ S-50M2 (ЭКОНОМ). ФАСАД «Б-А»

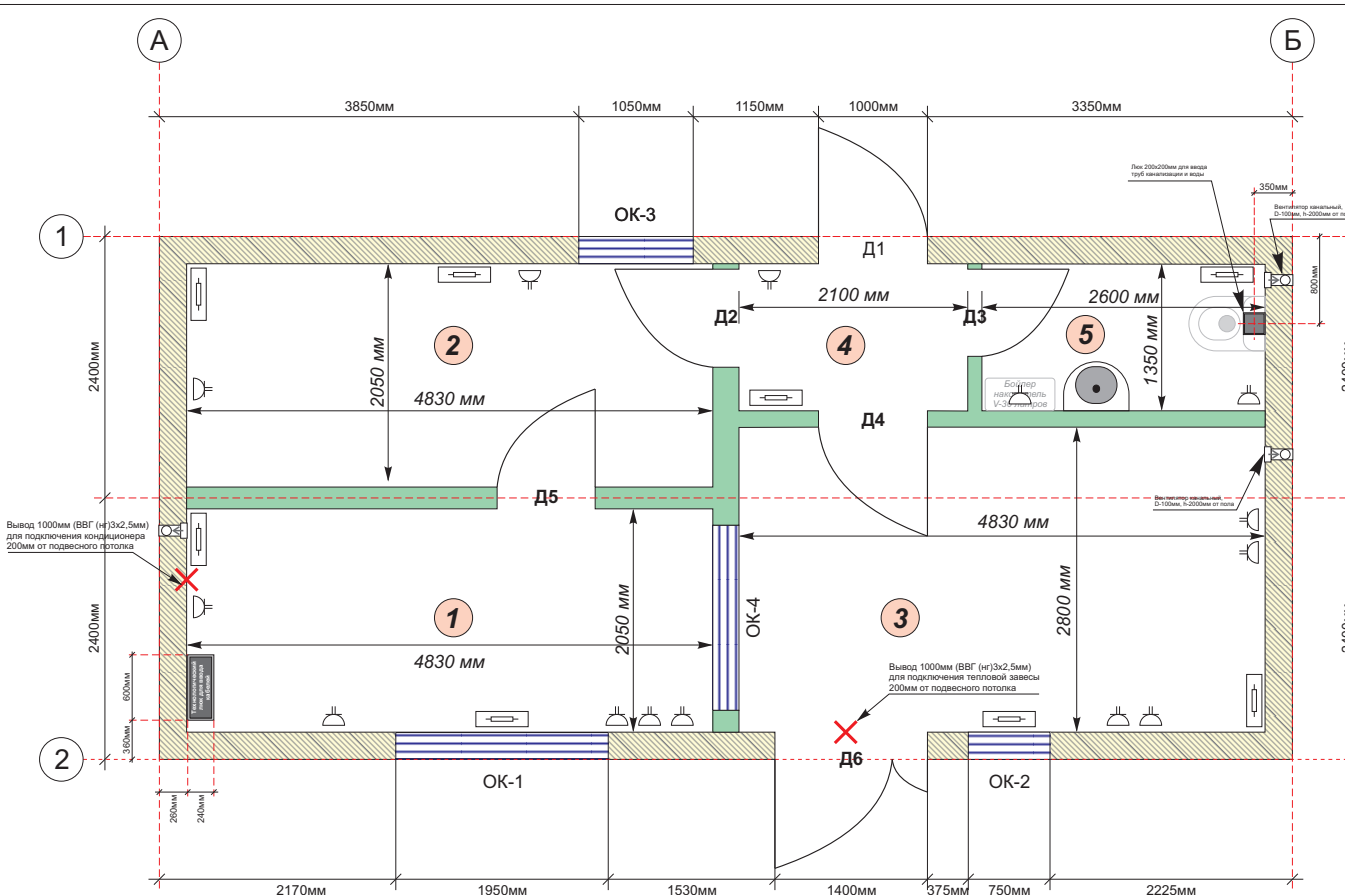


				«ЕвропаркИнжиниринг»				
				Типовое здание S-50m2 для операторской АЗС (АГЭС или АГНКС) Не капитальное отдельно стоящее				
Изм.	Лист	N документа	Подпись	Дата	Габаритно-технические характеристики (ГТХ)	Стадия	Лист	Листов
Разработал						ПП	2	5
Вед. констр.					Отдельно стоящее здание операторной в осях «Б-А»	 ООО «ЕвропаркИнжиниринг»		
Т. Контр.								
ГНП								
Н. Контр.								
Утвердил	Леньшин							

ЗДАНИЕ ОПЕРАТОРНОЙ S-26M2 (ЭКОНОМ), ТИП-1, ФАСАД «1-2»



				«ЕвропаркИнжиниринг»				
				Типовое здание S-50M2 для операторской АЗС (АГЭС или АГНКС) Не капитальное отдельно стоящее				
Изм.	Лист	N документа	Подпись	Дата				
Разработал					Габаритно-технические характеристики (ГТХ)	Стадия	Лист	Листов
Вед. констр.						ПП	3	5
Т. Контр.								
ГПП					Отдельно стоящее здание операторной в осях «1-2» и «2-1»		ООО «ЕвропаркИнжиниринг»	
Н. Контр.								
Утвердил	Леньшин							



Спецификация элементов заполнения проёмов

Поз.	Обозначение	Наименование	Кол-во
<i>Окна</i>			
ОК-1	ГОСТ 30674-99	ОП СПД 13.5-19.5 П В2-В-В-В-Д-М	1
ОК-2		ОП СПД 13.5-7.5 В2-В-В-В-Д-М	1
ОК-3		ОП СПД 6-10.5 В2-В-В-В-Д-М	1
ОК-4		ОП СПО 10-17 П В2-В-В-В-Д-М	1
<i>Двери</i>			
Д1	Металлическая противопожарная	ИНД 21-10	1
Д2	МДФ	ИНД 21-8	1
Д3	МДФ	ИНД 21-8	1
Д4	Металло-пластиковая (ПВХ), глухая	ИНД 21-10	1
Д5	МДФ	ИНД 21-8	1
Д6	Металло-пластиковая (ПВХ), распашная	ИНД 22-14	1

Условные обозначения к элементам заполнения проёмов:
 ОП - оконный блок из поливинилхлоридных (ПВХ) профилей;
 СПО - стеклопакет однокамерный;
 СПД - стеклопакет двухкамерный, СПТ - стеклопакет трёхкамерный;
 13.5 - высота, 19.5 ширина; П - с поворотным открыванием;
 6-10.5 - высота, 19.5 ширина; В - с поворотным открыванием;
 В2 - класс по эксплуатационным показателям сопротивления теплопередачи - 0,59м²С/Вт
 В - водо- и воздухопроницаемость - 400 Па; Б - показатель звукоизоляции - 36 дБА; В - коэффициент пропускания света - 044
 Д - сопротивление ветровой нагрузке - 390 ПА;
 М - морозоустойчивость исполнения

Основные характеристики

№	Наименование	Характеристики
1	Каркас модуля	Сварной металлический. Изготовлен из гнущего стального профиля (швеллера) различного сечения окрашенного грунтами «ПФ».
2	Кровля модуля	Прямая, сварная металлическая, без организации ската. Изготовлена из стального листа тл.1 мм окрашенного грунтами «ПФ».
3	Дно модуля	Профлист оцинкованный тл.0,5 мм по каркасу из стальных профилированных труб окрашенных грунтами «ПФ».
4	Утеплитель	Плиты базальтовые закреплённые на подкаркасе из профилированных труб, на толщину 150мм для стен и по 150 мм для пола и потолка
5	Наружная обшивка	Профлист С8 оцинкованный тл.0,4 мм с полимерным покрытием по RAL. По нижней части модуля полоса из рифлёного алюминиевого листа
6	Расчётный вес	14000 кг

Экспликация и ведомость вентиляционных и тепло-нагревательных приборов

№	Наименование помещений	S - м2	Тип и характеристики электроприборов	Мощ-ть	Кол-во
1	Рабочее помещение операторов АЗС	9,90	Обогреватель навесной конвекторного типа	1 кВт	1
			Обогреватель навесной конвекторного типа	1 кВт	1
			Настенный канальный вентилятор - 90м3/час	0,14 кВт	1
2	Службное помещение (гардеробная)	9,90	Настенный канальный вентилятор - 90м3/час	0,14 кВт	1
			Обогреватель навесной конвекторного типа	1 кВт	1
3	Расчётная зона по отпуску нефтепродуктов	13,91	Обогреватель навесной конвекторного типа	1 кВт	1
			Обогреватель навесной конвекторного типа	1 кВт	1
4	Коридор (тамбур служебного входа)	2,84	Обогреватель навесной конвекторного типа	1 кВт	1
			Обогреватель навесной конвекторного типа	1 кВт	1
5	Санузел	3,51	Настенный канальный вентилятор - 90м3/час	0,14 кВт	1
			Бойлер накопитель электрический (V-30 л)	2 кВт	1
ИТОГО:		40,06 м2		12,42 кВт	

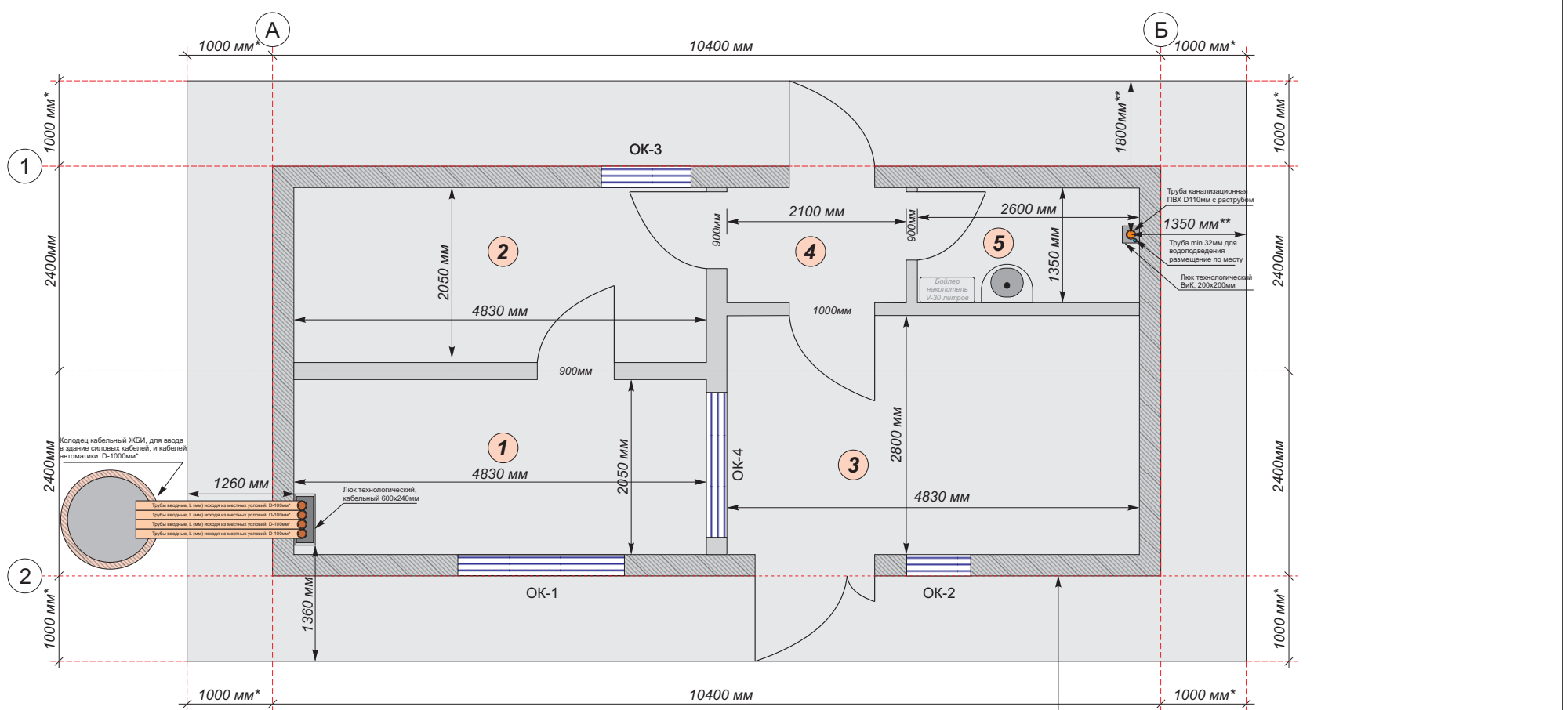
Розетка бытовой сети, для внутренних помещений, двухполюсная сдвоенная с защитным контактом 220В, 16А. Розетки устанавливаются на высоте 350-400мм от пола. Разбить на три группы. Розетки для конвекторов учитываются отдельно..

Ведомость отделки помещений

№	Наименование помещений	Вид отделки	Площадь, м2
Внутренние стены и перегородки			
1	Рабочее помещение операторов АЗС	Стены и перегородки из листов ГКЛ, с заводским декоративным покрытием полной готовности, типа «VIPROK» или «ТЕХБО». Панели устанавливаются по металлическому каркасу.	177,40
2	Службное помещение (гардеробная)		
3	Расчётная зона по отпуску НП		
4	Коридор (тамбур служебного входа)		
5	Санузел		
Потолок			
1	Рабочее помещение операторов АЗС	Подвесной потолок из листов ГКЛВО пометаллическому каркасу. Окраска водозамульсионной краской, цвет белый. Возможен вариант установки потолочных панелей типа «ТЕХБО».	40,06
2	Службное помещение (гардеробная)		
3	Расчётная зона по отпуску НП		
4	Коридор (тамбур служебного входа)		
5	Санузел		
Пол			
1	Рабочее помещение операторов АЗС	Покрытие пола - линолеум коммерческий. По периметру помещений плинтус ПВХ. Основание пола ламинированное ДСП.	40,76
2	Кладовая служебного инвентаря		
3	Тамбур		
4	Комната отдыха и приема пищи		
5	Тамбур туалета		

ПРИМЕЧАНИЯ:
 1. При проектировании здания, предусмотреть направление открывания дверей в соответствии с СП 1.13130.2020 «Системы противопожарной защиты. ЭВАКУАЦИОННЫЕ ПУТИ И ВЫХОДЫ». 4.2.18 и 4.2.19 Высота эвакуационных выходов в свету должна быть не менее 1,9 м, ширина не менее 0,8 м. Ширина наружных дверей лестничных клеток и дверей из лестничных клеток в вестибюль должна быть не менее расчетной или ширины марша лестницы. Во всех случаях ширина эвакуационного выхода должна быть такой, чтобы с учетом геометрии эвакуационного пути через проем или дверь можно было беспрепятственно пронести носилки с лежащим на них человеком.
 4.2.22 Двери эвакуационных выходов и другие двери на путях эвакуации должны открываться по направлению выхода из здания. Не нормируется направление открывания дверей для:
 а) помещений классов Ф1.3 и Ф1.4; б) помещений с одновременным пребыванием не более 15 чел., кроме помещений категорий А и Б; в) кладовых площадью не более 200 м2 без постоянных рабочих мест; г) санитарных узлов;
 д) выхода на площадки лестниц 3-го типа; е) наружных дверей зданий, расположенных в северной строительной климатической зоне (подрайоны IА IБ, IГ, IД, IIА);
 ПУЭ-7 п. 4.1.23 (7) ... Двери из помещений РУ (распределительного устройства) должны открываться в сторону других помещений (за исключением РУ выше 1 кВ переменного тока и выше 1,5 кВ постоянного тока) или наружу и иметь самозапирающиеся замки, открываемые без ключа с внутренней стороны помещения. Ширина дверей должна быть не менее 0,7 м, высота не менее 1,9 м.

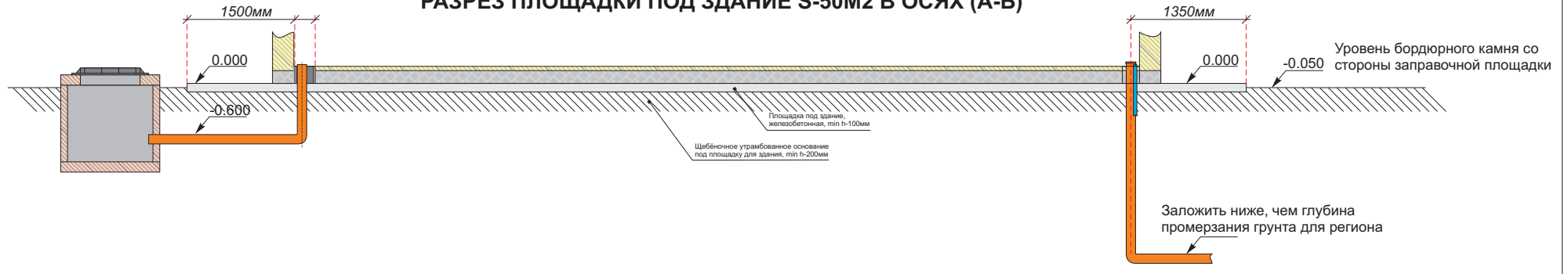
Лист	4
Габаритно-технические характеристики (ГТХ) Не капитального, типового здания S-50м2 для операторской АЗС (АГЭС или АГНКС)	
Изм.	
Кол.уч	
Лист	
№ док	
Подпись	
Дата	



* Рекомендуемый, но не обязательный размер
 ** Расстояние до центра

Расстояние от стенки здания (проёма окна) до ближайшей ТРК должно быть не менее 9 метров

РАЗРЕЗ ПЛОЩАДКИ ПОД ЗДАНИЕ S-50M2 В ОСЯХ (А-Б)



Лист	5
Габаритно-технические характеристики (ГТХ) Не капитального, типового здания S-50M2 для операторской АЗС (АГЗС или АГНКС)	
Изм.	Кол.уч.
Лист	№ док.
Подпись	Дата